

BAME

বসবাসের খরচ



সপ্তাহে 56 ঘন্টা কাজ করা

29%

18-24 বছর বয়সী মানুষ সপ্তাহে ৫৬ ঘন্টারও বেশি কাজ করে

23%

25-34 বছর বয়সী মানুষ সপ্তাহে ৫৬ ঘন্টারও বেশি কাজ করে

15%

35-49 বছর বয়সী মানুষ সপ্তাহে ৫৬ ঘন্টারও বেশি কাজ করে

14%

50-64 বছর বয়সী মানুষ সপ্তাহে ৫৬ ঘন্টারও বেশি কাজ করে

ইলেক্ট্রিসিটি বিল



যুক্তরাজ্যের সাধারণ একটি পরিবারের বাৎসরিক প্রায় **£1,254** বিদ্যুৎবিল বাবদ খরচ হয়।



যেসকল যন্ত্রসামগ্রী ব্যবহার হচ্ছে না সেগুলি বন্ধ করে রাখলে, একটি পরিবার প্রায় **£35** বিদ্যুৎবিল খরচ বাচাতে পারে।

পানির বিল



যুক্তরাজ্যের সাধারণ একটি পরিবারের বাৎসরিক প্রায় **£415** পানির বিল বাবদ খরচ হয়।



একটা পরিবার মোটামুটি বাচাতে পারে **£25** প্রতি বছর পানির বিল বাবদ, লীক ট্যাপ মেরামত করে এবং পানি সশয়ী যন্ত্রপাতি বসিয়ে।



খাবার খরচ



যুক্তরাজ্যের একটি সাধারণ পরিবারের প্রায় **£60** প্রতি বছর শুধু মুদিমালের খরচ।



সময় আসার পূর্বে খাবার পরিকল্পনা করে ও কেবল প্রয়োজনীয় খাবারটি ক্রয়ের মাধ্যমে, পরিবার আনুমানিক বাচাতে পারে **£30** প্রতি বছর শুধু মুদিমালের খরচ।



পরিবহন খরচ



যুক্তরাজ্যে একটি গাড়ী চালানোর আনুমানিক খরচ **£2,041**



ডাইভিং এর পরিবর্তে গণপরিবহন ব্যবহার করে, একটি পরিবার বাচাতে পারে প্রায় **£30** প্রতি বছর শুধু পরিবহন খরচ।

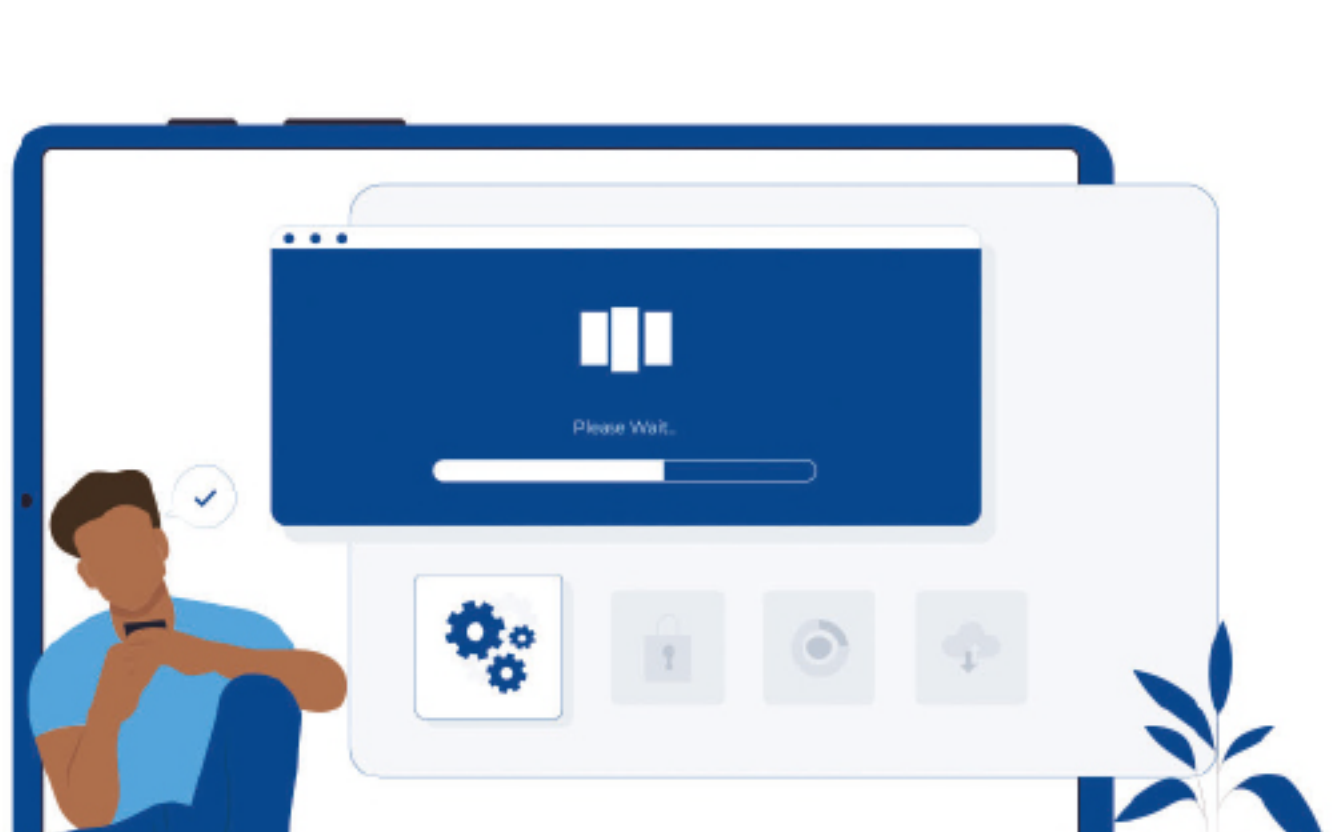
সাবস্ক্রিপশন খরচ



যুক্তরাজ্যের একটি সাধারণ পরিবারের প্রায় **£557** প্রতি বছর টিভি, মিউজিক এবং মেগাজিন সাবস্ক্রিপশন সহ যাবতীয় সাবস্ক্রিপশনে খরচ হয়।



অপ্রয়োজনীয় সাবস্ক্রিপশন বন্ধ করে একটি পরিবারে খরচ বাঁচাতে পারে প্রায় **£200** প্রতি বছর



কফি



যুক্তরাজ্যের একটা মানসম্মত পরিবারের আনুমানিক খরচ **£2.70** প্রতি কাপ কফির জন্য



কফি শপ থেকে না কিনে বাসায় তৈরি করে, পরিবার আনুমানিক বাঁচাতে পারে **£800** প্রতি বছর যদি তাদের দৈনিক কফি কিনতে হয়।



BAME ডেটা



এনার্জি সেভিং ট্রাস্ট বলেছে, ইঅগউ পরিবারের লোকেরা **খারাপ ইনসুলেশন করা বাসাবাড়িতে** বসবাস করে, যার ফলে তাদের বিদ্যুৎ বিল বেশি আসে।



অন্যান্য জাতিগোষ্ঠীর তুলনায় BAME পরিবারের লোকেরদের জ্বালানী সঙ্কটের ঝুঁকি বেশি, ফলে তাদের আয়ের **১০% উন্নতির পেছনে বিদ্যুৎ বিলে** ব্যয় হয়। (তথ্যসূত্র: এড ফুয়েল পোভার্টি কোয়ালিশন)



শ্বেতাঙ্গ-ব্রিটিশ এবং BAME শ্রমিকদের মধ্যে ঘন্টা হারে বেতনের **গড় ব্যবধান ১৪%** (তথ্যসূত্র: এড ফুয়েল পোভার্টি কোয়ালিশন)

আপনার ব্যয় কমান:

ব্যয় কমানোর ৩টি ক্ষেত্র:



পরিবহন খরচ



সাবস্ক্রিপশন সার্ভিস (টিভি, মোবাইল ইত্যাদি)



প্রতিদিন কফির অভ্যাস

সহায়তার জন্য

Rochdale: <https://www.rochdale.gov.uk/cost-living>
Oldham: <https://www.oldham.gov.uk/wecanhelp>

প্রকল্প বাস্তবায়নে:

